

Moto Map LINE UP 2016



	GSX-R1000 / GSX-R1000 ABS	GSX-R750	GSX-R600	HAYABUSA1300
エンジン形式	4サイクル・水冷・4気筒・DOHC	4サイクル・水冷・4気筒・DOHC	4サイクル・水冷・4気筒・DOHC	4サイクル・水冷・4気筒・DOHC
総排気量	999 cm ³	750 cm ³	599 cm ³	1,340 cm ³
内径 × 行程	74.5 mm × 57.3 mm	70.0 mm × 48.7 mm	67.0 mm × 42.5 mm	81.0 mm × 65.0 mm
変速機形式	6段リターン	6段リターン	6段リターン	6段リターン
全長	2,045 mm	2,030 mm	2,030 mm	2,190 mm
全幅	705 mm	710 mm	710 mm	735 mm
全高	1,130 mm	1,135 mm	1,135 mm	1,165 mm
ホイールベース	1,405 mm	1,390 mm	1,385 mm	1,480 mm
最低地上高	130 mm	130 mm	130 mm	120 mm
シート高	810 mm	810 mm	810 mm	805 mm
装備重量	203 kg / 205 kg (ABSモデル)	190 kg	187 kg	266 kg
ブレーキ形式(前)/(後)	ダブルディスク/ディスク	ダブルディスク/ディスク	ダブルディスク/ディスク	ダブルディスク/ディスク
タイヤサイズ(前)/(後)	120/70ZR17 M/C(58W) / 190/50ZR17 M/C(73W)	120/70ZR17 M/C(58W) / 180/55ZR17 M/C(73W)	120/70ZR17 M/C(58W) / 180/55ZR17 M/C(73W)	120/70ZR17 M/C(58W) / 190/50ZR17 M/C(73W)
燃料タンク容量	17.5 L	17.0 L	17.0 L	21.0 L
ボディカラー	Metallic Triton Blue (YSF) Pearl Vigor Blue / Pearl Glacier White (AJP) Pearl Mira Red / Glass Sparkle Black (JSP)	Metallic Triton Blue (YSF) Pearl Vigor Blue / Pearl Glacier White (AJP) Metallic Mat Black No.2 / Glass Sparkle Black (KGL)	Metallic Triton Blue (YSF) Pearl Vigor Blue / Pearl Glacier White (AJP) Pearl Mira Red / Metallic Mat Black No.2 (ARB)	Pearl Bracing White / Metallic Mystic Silver (ARA) Candy Daring Red / Metallic Mystic Silver (A9Z) Metallic Thunder Gray / Glass Sparkle Black (AA3)

	BOULEVARD M109R	GSX-S1000 ABS	GSX-S1000F ABS	V-Strom1000 ABS	V-Strom650 ABS
エンジン形式	4サイクル・水冷・V型2気筒・DOHC	4サイクル・水冷・4気筒・DOHC	4サイクル・水冷・4気筒・DOHC	4サイクル・水冷・90°V型2気筒・DOHC	4サイクル・水冷・90°V型2気筒・DOHC
総排気量	1,783 cm ³	999 cm ³	999 cm ³	1037 cm ³	645 cm ³
内径 × 行程	112.0 mm × 90.5 mm	73.4 mm × 59.0 mm	73.4 mm × 59.0 mm	100.0 mm × 66.0 mm	81.0 mm × 62.6 mm
変速機形式	5段リターン	6段リターン	6段リターン	6段リターン	6段リターン
全長	2,480 mm	2,115 mm	2,115 mm	2,285 mm	2,290 mm
全幅	875 mm	795 mm	795 mm	865 mm	835 mm
全高	1,130 mm	1,080 mm	1,180 mm	1,410 mm	1,405 mm
ホイールベース	1,710 mm	1,460 mm	1,460 mm	1,555 mm	1,560 mm
最低地上高	130 mm	140 mm	140 mm	165 mm	175 mm
シート高	705 mm	810 mm	810 mm	850 mm	835 mm
装備重量	347 kg	209 kg	214 kg	228 kg	214 kg
ブレーキ形式(前)/(後)	ダブルディスク/ディスク	ダブルディスク/ディスク	ダブルディスク/ディスク	ダブルディスク/ディスク	ダブルディスク/ディスク
タイヤサイズ(前)/(後)	130/70R18 M/C(63V) / 240/40R18 M/C(79V)	120/70ZR17 M/C(58W) / 190/50ZR17 M/C(73W)	120/70ZR17 M/C(58W) / 190/50ZR17 M/C(73W)	110/80R19 M/C(59V) / 150/70R17 M/C(69V)	110/80R19 M/C(59H) / 150/70R17 M/C(69H)
燃料タンク容量	19.5 L	17.0 L	17.0 L	20.0 L	20.0 L
ボディカラー	Glass Sparkle Black (YVB)	Metallic Triton Blue (YSF) Glass Sparkle Black / Candy Daring Red (AV4) Metallic Mat Fibroin Gray (PGZ)	Metallic Triton Blue (YSF) Glass Sparkle Black / Candy Daring Red (AV4) Metallic Mat Fibroin Gray (PGZ)	Candy Daring Red (YYG) Metallic Mat Titanium Silver (YMC) Pearl Glacier White (YWW) Glass Sparkle Black (YVB)	Metallic Mat Fibroin Gray (PGZ) Candy Daring Red (YYG) Metallic Triton Blue (YSF) Pearl Bracing White (RBS)

※装備重量は、燃料・潤滑油・冷却水・バッテリー液を含む総重量となります。 ※シート高は当社測定値です。 ●車体色は印刷の為、実物と異なる場合があります。 ●仕様は改良のため予告なく変更する場合があります。詳しくは販売店にお問い合わせください。
●仕向地により仕様異なる場合があります。 ●掲載写真は、合成または特別に許可を得て撮影したものが含まれます。

Moto Mapオフィシャルショップ



Moto Mapセールスネットワークでは、お客様に安心して商品をご購入していただくため正規特約店認定制度を独自に設けております。このマークがあるお店が正規特約店となります。

- 法定速度を守りましょう。
- ヘルメットを正しくかぶりましょう。
- 定められた点検整備をしましょう。
- 安全運行・迷惑防止のため違法改造は行わないようにしましょう。
- 取扱説明書をよく読んで安全な運転をしましょう。
- ヘッドランプを昼間はロービーム点灯しましょう。



このリサイクルマークが貼付された車両は、特約店小売価格にリサイクル料が含まれています。廃棄時に新たなリサイクル料金の負担はありません。但し、廃棄二輪車取扱店に収集・運搬を依頼する場合は収集運搬費用はお客様のご負担になります。

スズキ輸入車の情報が満載。今すぐアクセス!!

<http://www.motomap.net>

輸入元:伊藤忠オートモービル株式会社
東京都港区北青山2-5-1

景色と、心を、つないでいく。

「あの頃見た景色を、もう一度見たい」

クルマにはない開放感が、風や香りを感じさせてくれる。

日本という四季がある国だからこそ、季節のうつろいを

楽しむことができるモーターサイクル。

景色と、心をつなぐ。

MotoMap 2016 モデル



BRED FROM THE SAME DNA

常に革新の技術で最高の性能を追求するスズキの1000ccクラススーパースポーツ。

“The Top Performer(ザ・トップ・パフォーマー)”のプロダクト・コンセプトを守り、「走る・曲がる・止まる」といった走行性能を高いレベルで表現。

エンジンの出力特性を3つのパターンから選択できる

SUZUKI Drive Mode Selector(S-DMS)を装備。

コンセプトを具現化するための、軽量化と優れた中低速のパワーを実現。

魅力的なスタイリングデザインは、

GSX-Rとしてのアイデンティティを継承しています。

※写真はプロライダーによるサーキットコース走行時のものです。公道では交通法規を遵守し、安全運転に努めましょう。

※写真の車両はレース用に改造した車両であり、市販のスペックとは異なります。

GSX-R 1000
ABS

GSX-R 1000



Metallic Triton Blue (YSF)



Pearl Vigor Blue / Pearl Glacier White (AIP)
(30周年記念カラー)



Pearl Mira Red / Glass Sparkle Black (JSP)
(30周年記念カラー)

ENDURANCE WORLD CHAMPIONSHIP



3-way adjustable footpeg
※写真は当該車両とは異なります。



Back-torque-limiting clutch



Ventilation holes



Anti-lock Brake System (ABS)
※写真は当該車両とは異なります。



Steering Damper



Suzuki Drive Mode Selector (S-DMS)
※写真は当該車両とは異なります。

TRULY A CLASS OF ITS OWN

1985年の発売当初より、スポーツライディングを楽しめるスーパースポーツとして、25年以上にわたって常に進化を続けるマシン。
ビッグ・ピストン・フロントフォーク、ブレンボ製モノブロックフロントブレーキキャリパーを採用し、ライダーの好みに応じて出力特性を2つの中から選択できるSuzuki Drive Mode Selector (S-DMS)を装備。750ccの排気量とコンパクトな車体により、高いコントロール性を実現しています。



Metallic Triton Blue (YSF)

THE TOP PERFORMER IN ITS CLASS

GSX-Rシリーズに共通する“The Top Performer”というコンセプトを追求した600ccクラススーパースポーツモデルです。
ビッグ・ピストン・フロントフォーク、ブレンボ製モノブロックフロントブレーキキャリパーを採用。乗りやすさを追求するためにエンジン内部を設計し、ライダーの好みに応じて出力特性を2つの中から選択できるSuzuki Drive Mode Selector (S-DMS)を装備。



Pearl Vigor Blue / Pearl Glacier White (AJP)
(30周年記念カラー)

GSX-R 750



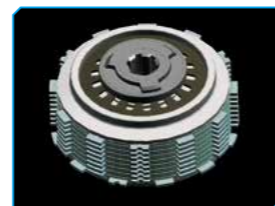
Pearl Vigor Blue / Pearl Glacier White (AJP)
(30周年記念カラー)



Metallic Mat Black No.2 /
Glass Sparkle Black (KGL)



※写真は当該車両とは異なります。
Suzuki Drive Mode Selector (S-DMS)



Back-torque-limiting clutch



※写真は当該車両とは異なります。
3-way adjustable footpeg

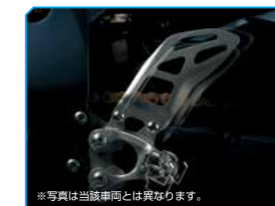
GSX-R 600



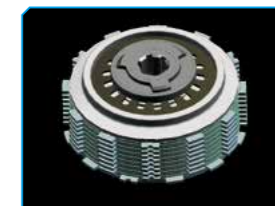
Metallic Triton Blue (YSF)



Pearl Mira Red /
Metallic Mat Black No.2 (ARB)



※写真は当該車両とは異なります。
3-way adjustable footpeg



Back-torque-limiting clutch



※写真は当該車両とは異なります。
Suzuki Drive Mode Selector (S-DMS)

ULTIMATE SPORT, IN TIMELESS STYLING

1999年、「ジ・アルティメット・スポーツ = 究極のスポーツ」をコンセプトに誕生した「ハヤブサ1300」。

2007年、更に高い空力特性を持つ独特なスタイリングに、排気量を1,340ccまでに拡大したエンジンを搭載。

また、ライダーの好みに応じて出力特性を3つの中から選択できる Suzuki Drive Mode Selector (S-DMS) を搭載。

新たなカラーリングを身にまとった、スズキが誇る大型スポーツモーターサイクルのフラッグシップモデル。



Pearl Bracing White / Metallic Mystic Silver (ARA)

HIGH STYLE, WITH HIGH PERFORMANCE

自由度が高く快適なライディングポジション、超ワイドリムと240mmの極太リアタイヤ、約3cm径のハンドルバーの採用など車体各部に、従来のサイズを越えたパーツを採用。

また、外径112mmのピストンを有する1,783cc高出力Vツインエンジンを搭載し、鼓動感の強いトルクフルな走行性能を発揮。細部のクオリティまで徹底的にこだわり、これからのクルーザーの方向性を提案します。



Candy Daring Red / Metallic Mystic Silver (A92)



Metallic Thunder Gray / Glass Sparkle Black (AA3)



Suzuki Drive Mode Selector (S-DMS)



Titanium valve



Back-torque-limiting clutch



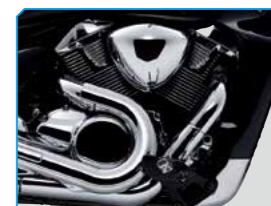
Glass Sparkle Black (YVB)



LED taillight



240mm rear tire



1,783cm³ 4-stroke DOHC V-twin engine



Instrument cluster

THE PURE SPORT ROADSTER

スーパースポーツGSX-R1000のDNAから生まれた純粋なスポーツロードスター、GSX-S1000。リアルな世界の興奮のために構築されたこのモーターサイクルは、スーパースポーツのエンジンと主要な構成要素を継承し、スリリングな世界観をあなたに提供します。



Metallic Triton Blue (YSF)

BEYOND THE SPORTBIKE

スーパースポーツのDNAから純粋なスポーツロードスターGSX-S1000Fが登場。リアルな世界の興奮のために構築されたこのモーターサイクルは、スリムフェアリングの中にGSX-R1000を継承した高性能エンジンを搭載し、様々なオンロードの喜びを生み出します。スポーツバイクを超えて行く、純粋なスポーツロードスターです。



Metallic Triton Blue (YSF)

SPORT ADVENTURE TOURER

街中から高速道路、山岳路まで、長距離ツーリングでの様々な状況で走行を快適に楽しむことができるスポーツ・アドベンチャー・ツアラー。まっすぐな乗車姿勢や、高さや角度を調整できる可変大型風防により長距離走行での疲労軽減に配慮。さらに、スズキ二轮車初のトラクション・コントロール・システムや多機能メーターを採用。



Candy Daring Red (YVG)



Three-mode traction control system

掲載の写真は、用品(別売)装着車です。【ウインドスクリーン(ロング)、チャックルカバー、グリッピースター、トップケース/トップケースフレッド、サイドケース/サイドケースブラケット、アクセサリバー、LEDフォグランプセット、アンダーカウリング、センタースタンド】

TIME FOR REAL ADVENTURES

自由度が高く快適なライディングポジション。軽量で剛性に優れたアルミフレーム、トルクフルで扱いやすいVツインエンジン、安定感のあるブレーキングを実現するABS、V-Strom 650 ABS...それは未知なる冒険のパートナーです。



Metallic Mat Fibroin Gray (PGZ)



3-way height adjustable windscreen

GSX-S1000 ABS



Glass Sparkle Black / Candy Daring Red (AV4)

Metallic Mat Fibroin Gray (PGZ)



Three-mode traction control system

GSX-S1000F ABS



Glass Sparkle Black / Candy Daring Red (AV4)

Metallic Mat Fibroin Gray (PGZ)



Instrument cluster

V-Strom 1000 ABS 2015年モデル



Metallic Mat Titanium Silver (YMC)

Pearl Glacier White (YWW)

Glass Sparkle Black (YVB)

V-Strom 650 ABS 2015年モデル



Candy Daring Red (YVG)

Metallic Triton Blue (YSF)

Pearl Bracing White (RBS)